

# CENTRÁLNÍ SKLADY A KLINICKÉ SKLADY

## KOMUNIKACE

### Obsah

1. Úvod .....	1
2. Obsah komunikace.....	1
2.1. Číselník zboží – katalog .....	1
2.2. Požadavek na doplnění skladu – žádanka .....	1
2.3. Příjem zboží na klinický sklad - dodací list .....	1
2.4. Vrácení zboží dodavateli - vratka .....	2
3. Schema komunikace .....	2
4. Základní popis .....	2
4.1. Identifikace zboží .....	2
4.2. Potvrzování zpracování došlých dat .....	2
5. Katalog zboží.....	3
6. Žádanka.....	4
7. Příjem zboží na klinický sklad .....	5
8. Vratka zboží na centrální sklad .....	6

### 1. Úvod

Dokument popisuje komunikaci klinických skladů v NIS externím centrálním skladem lékárny.

Princip komunikace vychází z definice jednotného rozhraní používaného mezi logistikou centrálních skladů a klinickými sklady v NIS.

### 2. Obsah komunikace

Obsahem komunikace jsou čtyři části nutné k provozování klinických skladů

- ▶ Číselník zboží – katalog
- ▶ Požadavek na doplnění skladu - žádanka
- ▶ Příjem zboží na klinický sklad - dodací list
- ▶ Vrácení zboží dodavateli - vratka

#### 2.1. Číselník zboží – katalog

Externí centrální sklad zasílá nové a změněné položky katalogu, následně dojde na straně NIS ke zpracování a naplnění katalogu zboží klinických skladů.

Součástí komunikace může být i synchronizace pozitivního listu a aktualizace klinických číselníků, se kterými primárně pracují kliničtí pracovníci (lékaři a sestry).

#### 2.2. Požadavek na doplnění skladu – žádanka

Uživatel v NIS vytvoří žádanku, ta je následně odeslána externímu centrálnímu skladu. Na straně dodavatele dojde k vykrytí žádanky (úplné, částečné, žádné).

#### 2.3. Příjem zboží na klinický sklad - dodací list

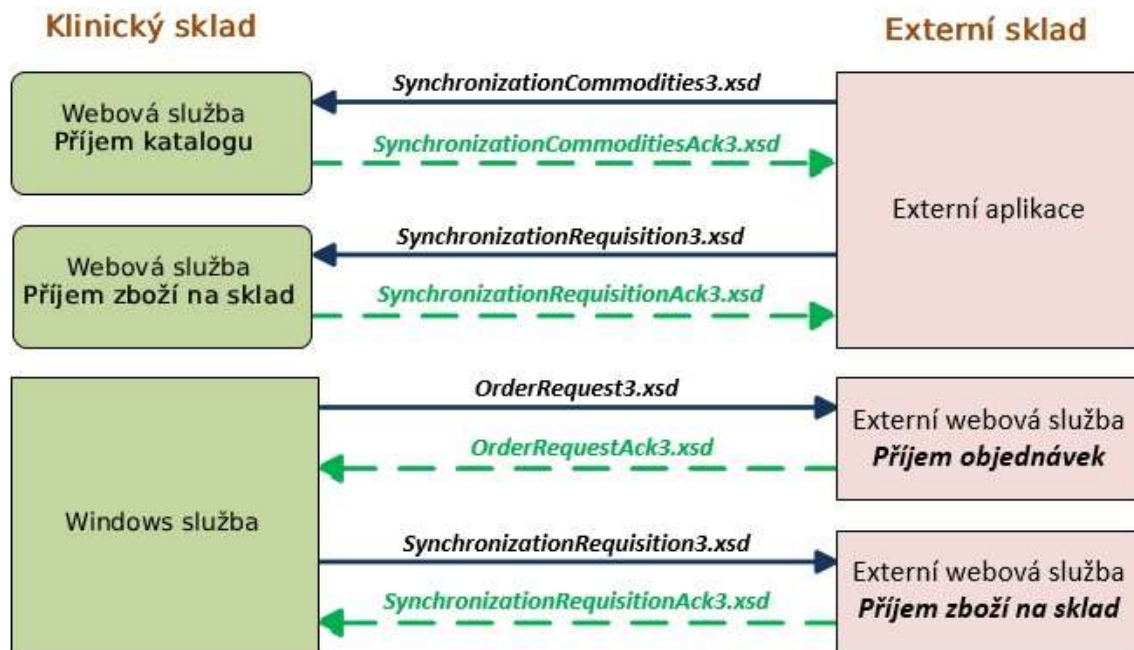
Externí centrální sklad zasílá jednotlivé položky dodacího listu klinickým skladům NIS. Na straně NIS dojde ke zpracování dodacího listu. Uživatel NIS provede načtení položek dodacího listu do dokladu a jeho uložení.

#### 2.4. Vrácení zboží dodavateli - vratka

Uživatel v NIS vytvoří vratku, ta je následně odeslána do centrálního skladu. Na straně dodavatele dojde k příjmu vráceného zboží.

### 3. Schema komunikace

Princip komunikace je postaven na SOAP protokolu výměny zpráv formátu XML prostřednictvím http protokolu. Komunikace je oboustranná s potvrzováním úspěšnosti či neúspěšnosti zpracování zprávy protistranou.



### 4. Základní popis

#### 4.1. Identifikace zboží

Pro identifikaci zboží je použito ID z externího centrálního skladu – atribut **ExternalUniqueCode**. Tento atribut je unikátním kódem zboží používaným při veškeré komunikaci mezi centrálním skladem a klinickými sklady.

Kromě atributu ExternalUniqueCode může každé zboží mít přiřazeno více dalších identifikačních atributů – např. Kód SUKL, PDK kód, EAN kód pro různé účely identifikace, avšak jen ExternalUniqueCode je jediný povinný a unikátní.

#### 4.2. Potvrzování zpracování došlých dat

Vlastní komunikační rozhraní obsahuje systém potvrzovacích zpráv, kterými adresát datové zprávy signalizuje odesílateli, jak dopadlo zpracování došlé zprávy.

Potvrzovací zprávy obsahují tři základní atributy

- ▶ Stav – vyjadřuje výsledek zpracování s hodnotami
  - ▶ OK
  - ▶ Warning
  - ▶ Error
- ▶ Kód chyby

► Popis chyby

Pro komunikaci není vytvořen žádný číselník chyb, je tedy na konkrétním SW plnění položek kód chyby a popis chyby.

## 5. Katalog zboží

Katalog zboží je synchronizován jednosměrně z centrálního skladu do klinických skladů NIS. Kromě samotného katalogu zboží se z centrálního skladu do klinických skladů synchronizují také pomocné číselníky

- Jednotky
- Skupiny zboží – pro členění zboží do skupi
- Typ zboží – např. HVLP, IVLP, SZM
- Partneři

Všechny atributy katalogu zboží a jeho pomocných číselníků jsou definovány jedním schématem **SynchronizationCommodities3.xsd**.

Potvrzení zpracování katalogu zboží definuje schéma **SynchronizationCommoditiesAck3.xsd**

### Výčet atributů a elementů katalogu zboží

Atribut	Popis	Povinný
Code	Element definující kódy zboží	Ano
Name	Název zboží	Ano
NameAddition	Doplňek názvu	Ne
Synonym	Synonymum názvu	Ne
Description	Popis zboží	Ne
PrimaryIDAmount	Počet čárových kódů pro balení 0 - jedna cenová šarže jeden kód, 1 - jedno balení jeden kód	Ano
AdministrationRoute	Cesta podání. Číselník VZP položka CESTA.	Ne
DrugForm	Léková forma	Ne
UnitPack	Balení	Ne
Strength	Síla	Ne
ATCCode	Kód ATC	Ne
CommodityTypeCode	Typ zboží - např.: HVLP, IVLP, SZM	Ano
CommodityTypeName	Název Typu zboží - pokud nebude vyplněn, použije se CommodityTypeCode	Ne
GroupCode	Skupinový kód	Ano
GroupName	Název Skupinového kódu - pokud nebude vyplněn, použije se GroupCode	Ne
CommodityTypeGroups	Element pro další členění do skupin	Ne
UnitPriceVAT	Jednotková cena zboží s DPH.	Ano
VAT	DPH	Ano
Units	Element pro jednotky zboží	Ne
PrescriberSpecialisation	Specializace předepisujícího lékaře. Číselník VZP-Léky položka OME1.	Ne
PrescriberSpecialisation2	Specializace předepisujícího lékaře 2. Číselník VZP-Léky položka OME2.	Ne
NarcoticAndPsychotropicSubstanceCode	Kód omamné a psychotropní látky. Číselník KLK položka ZAV.	Ne
PrescriptionConstraint	Preskripční omezení. Číselník VZP-PZT položka PRO.	Ne
PZTSubgroup	Podskupina PZT. Číselník VZP-PZT položka TYP.	Ne
PZTClass	Trída PZT. Číselník PDK položka ZPTRIDA.	Ne
Payment	Uhrada. Číselník VZP-Léky položka UHR1 nebo VZP-PZT položka MAX.	Ne
FullPayment	Priznak plné uhrady. Číselník VZP položka PUHR1.	Ne

PercentagePayment	Procentni uhrada. Číselník VZP položka UHRPROC.	Ne
AdvancePayment	Zvýšená uhrada. Číselník VZP položka UHR2.	Ne
FixedPrice	Pevná prodejní cena.	Ne
FixedSurcharge	Pevná přírázka lékárny.	Ne
Surcharge	Přírázka.	Ne
RegulationType	Typ regulace, Číselník VZP položka TCR.	Ne
MaximalCostPrice	Maximální výrobní cena. Číselník SUKL položka CP.	Ne
MaximalCostPriceDateOfChange	Datum změny maximální výrobní ceny. Číselník SUKL položka DAT_CP.	Ne
LogisticReportLimits	Element pro vykazovací limit. Číselník SUKL položky LIM1-3.	Ne
IndicationGroup	Indikační skupina. Číselník PDK položka IS_SUKL.	Ne
IndicationConstraint1	Indikační omezení 1. Číselník VZP-Léky položka IND1.	Ne
IndicationConstraint2	Indikační omezení 2. Číselník VZP-Léky položka IND2.	Ne
PaymentType	Typ úhrady. Číselník VZP-PZT položka UPO.	Ne
DispensingMethod	Způsob vydeje. Číselník VZP-Léky položka ZPVYP.	Ne
FinalPrice	Číselník VZP-Léky položka ORC.	Ne
RegistrationStateCode	Stav registrace. Číselník VZP položka S_REG.	Ne
RegisteredFrom	Platnost registrace od. Číselník SUKL položka V_PLATOD.	Ne
RegisteredTo	Platnost registrace do. Číselník SUKL položka V_PLATDO.	Ne
UnlimitedRegistration	Neomezená registrace. Číselník SUKL položka NEOMEZ.	Ne
IsMagistraliter	Zboží je/neli magistraliter	Ano
MagistraliterPrescription	Popis magistraliter	Ne
CPVCode	CPV kód.	Ne
ManufacturerCode	Výrobce. Číselník VZP položka VYR.	Ne
PositiveLists	Element pro zařazení zboží do pozitivního listu	Ne
Active	Platná/Neplatná(prave vyrazena) karta zboží	Ano
Suppliers	Element pro definici dodavatele (partnera)	Ne

## 6. Žádanka

Žádanky na příjem zboží na klinický sklad vytváří uživatel nebo automat v prostředí NIS. Tamtéž probíhá schválení žádanky. Následně je žádanka odeslána na centrální sklad. Definice žádanky je dána schématem **OrderRequest3.xsd**.

Potvrzení zpracování žádanky definuje schéma **OrderRequestAck3.xsd**

### Výčet atributů a elementů žádanky

Atribut	Popis	Povinný
SourceSystemInformation	Element identifikující zdrojový IS	Ano
OrderID	Jednoznačná identifikace požadavku	Ano
InternalRecordID	Interní unikátní číslo dokladu	Ne
OriginalRequisitionID	Číslo původního web požadavku, ze kterého vznikl tento požadavek.	Ano
OrderUrl	Url na webový požadavek.	Ne
CentralRepositoryCode	Kód centrálního skladu, na které oddělení požadavek posílá.	Ne
CostCentreClinicalRepository	Kód žádajícího nákladového střediska	Ano
ClinicalRepositoryCode	Kód oddělení, které žádá o dodávku	Ano

ClinicalRepositoryName	Název oddělení, ze kterého je požadavek	Ano
ClinicalRepositoryLocality	Identifikace místa dodávky zboží v lidsky čitelné formě.	Ne
ClinicalRepositoryRepositoryCode	Kód skladu na oddělení, kam se naskladní přijaté zboží	Ne
DateOfCreate	Datum vytvoření zadanky	Ano
DateOfApprove	Datum schválení zadanky	Ano
RequestedDate	Datum požadovaného vydeje	Ne
Requestor	Element Zadatel	Ano
Approvers	Element Schvalovatele	Ano
Patient	Element pacienta	Ne
OrderPriority	Priorita požadavku	Ano
Note	Poznámka	Ne
OrderItems	Element položky zboží	Ano
UniqueCode	Unikátní kód zboží.	Ano
Amount	Množství	Ano
NoCanChange	Není povolena záměna	Ano
Note	Poznámka	Ne

## 7. Příjem zboží na klinický sklad

Příjem zboží na klinický sklad je dvoufázový proces. První fázi iniciuje centrální sklad odesláním dodacího listu na základě žádanky. Dodací list je automaticky zpracován a uložen do pomocných tabulek v NIS a je odesláno potvrzení o zpracování zpět centrálnímu skladu.

V druhé fázi uživatel provede načtení zpracovaného dodacího listu do dokladu, jeho vizuální kontrolu a případné korekce v množství a jednotlivých položkách přijímaného zboží. Poté doklad uloží a potvrdí tak příjem zboží na klinický sklad.

Příjem zboží je definován schématem **SynchronizationRequisition3.xsd**.

Potvrzení zpracování příjmu zboží je definováno schématem **SynchronizationRequisitionAck3.xsd**.

### Výčet atributů a elementů pro příjem zboží na klinický sklad

Atribut	Popis	Povinný
SourceSystemInformation	Element pro definici Zdrojového IS	Ano
OrderID	Jednoznačná identifikace požadavku žádajícího	Ano
InternalRecordID	Interní unikátní číslo dokladu (např. GUID) pro jednoznačnou identifikaci dokladu v rámci odesílajícího systému.	Ne
CostCentreClinicalRepository	Kód nákladového střediska klinického skladu přijímajícího zboží	Ano
ClinicalRepositoryCode	Kód oddělení, na které směřuje vydejka. Pokud nebude vyplněno, vezme se první klinický sklad pro dané nákladové středisko.	Ne
ClinicalRepositoryRepositoryCode	Kód skladu na oddělení, kam směřuje vydejka. Pokud nebude uvedeno, vezme se defaultní sklad prvního klinického skladu pro dané nákladové středisko.	Ne
RecordType	Typ dokladu – Requisition= příjem na klinický sklad - Transfer=Vrácení zboží na centrální sklad	Ano
Final	Finální / částečné vykrytí vztahované k požadavku. Limity ovlivňuje pouze finální.	Ano
Note	Poznámka	Ne

ReleasedItems	Element sdružující jednotlivé řádky dokladu (položky)	Ano
CentralRepositoryCode	Kód centrálního skladu, který zboží vydal.	Ano
CostCentreCentralRepository	Kód nákladového střediska centrálního skladu, který zboží vydal. Používá se pro potřeby vratky.	Ne
RequisitionID	Jednoznačná identifikace výdejky systému, který výdej provedl.	Ano
RequisitionLineID	Jednoznačná identifikace řádku výdejky systému, který výdej provedl.	Ano
RequisitionDate	Datum výdejky	Ne
Codes	Element pro seznam kódů zboží – minimálně povinný je ExternalUniqueCode	Ano
OrderUniqueCode	Unikátní kód zboží dle požadavku	Ne
CommodityName	Název zboží	Ne
MagistraliterName	Název zboží, přenášet pouze v případě MS přípravků	Ne
MagistraliterPrescription	Popis magistraliter	Ne
Identifier	Hodnota primárního identifikátoru zboží.	Ne
Amount	Množství.	Ano
CostPrice	Cena původce (výrobní). Jedná se o výrobní cenu u regulovaných léčiv.	Ne
BuyingPrice	Jednotková nákupní cena.	Ano
BuyingPriceVAT	Jednotková nákupní cena s DPH. Cena, za kterou je vydáno na oddělení.	Ano
BuyingVATRate	Nákupní sazba DPH	Ano
BuyingMarkUp	Procentuální přírážka dodavatele.	Ne
BuyingDate	Datum příjmu položky. Je používán k validaci sazby DPH.	Ne
SellingPrice	Jednotková prodejní cena bez daně.	Ne
SellingPriceVAT	Jednotková prodejní cena s daní.	Ne
SellingVATRate	Prodejní sazba DPH	Ne
SellingMarkUp	Procentuální přírážka lékárny	Ne
TaxaLaborumCode	Kód taxy laborum. Z číselníku VZP.	Ne
TaxaLaborumPrice	Cena TL bez daně	Ne
TaxaLaborumPriceVAT	Cena TL s daní	Ne
ContractPrice	Jednotková smluvní (pevná) cena bez daně. Cena ovlivňující limity.	Ne
ContractPriceVAT	Jednotková smluvní (pevná) cena s daní. Cena ovlivňující limity.	Ne
Charge	Šarže	Ne
Atestament	Atest	Ne
ExpirationDate	Datum expirace	Ne
SerialNumber	Sériové číslo od výrobce, např. pomůcky PZT	Ne
InventoryNumber	Inventurní číslo.	Ne
Patient	Element indentifikující pacienta	Ne
BusinessPartner	Kód dodavatele.	Ne
BillOfSaleNumber	Číslo dodacího listu.	Ne
Note	Poznamka	Ne
isBonus	Příznak, že se jedná o bonusové zboží	Ne

## 8. Vratka zboží na centrální sklad

Vrácení zboží na centrální sklad iniciuje uživatel NIS tak, že zakládá doklad, v němž definuje partnera, správný druh dokladu (skladový pohyb), identifikaci klinického skladu, jednotlivé položky zboží a množství. Po uložení dokladu je doklad odeslán jako vratka na centrální sklad. Po odeslání dokladu již není možná jeho editace.

Vrácení zboží je definováno schématem **SynchronizationRequisition3.xsd**.

Potvrzení zpracování vrácení zboží je definováno schématem **SynchronizationRequisitionAck3.xsd**.

Výčet atributů je v předchozí kapitole.